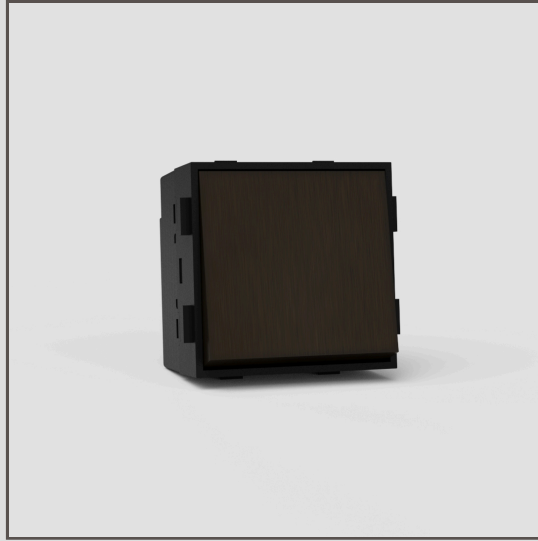


Mecanismo Interruptor conmutador de balancín - Bronce (inserción negra)

32060



Con nuestros componentes de interruptores, puedes crear cualquier combinación de placa e interruptor que necesites.

Hicimos este mecanismo interruptor conmutado de balancín con latón sólido, en vez de usar plástico cubierto con metal, para generar bordes perfectamente nítidos. Y le dimos un acabado en bronce.

Usa un conmutador donde quieras simplemente encender y apagar un circuito. Para tener tres o más, añade un interruptor de cruce.

El bronce es nuestro acabado más atrevido, pero no es brillante ni luminoso, por lo que también tiene un lado sutil. Es un color marrón oscuro mate, casi negro bajo algunas luces.

- Sistema eléctrico patentado diseñado para posibilitar nuestro exclusivo diseño al ras de la pared
- Diseñado para hacer un clic agradable
- Combina tanto con nuestras placas de interruptores de latón sólido en el acabado en bronce o con nuestras placas traslúcidas
- Debe instalarse con marcos y cajas de empotrar Corston
- También necesitarás nuestro accesorio de nivelación para caja de 9 mm para paredes de ladrillo o nuestro accesorio de nivelación para caja de 3 mm para paredes de cartón-yeso
- Usa nuestra sierra para agujeros de tamaño exacto para ladrillos o cartón-yeso para facilitar la instalación