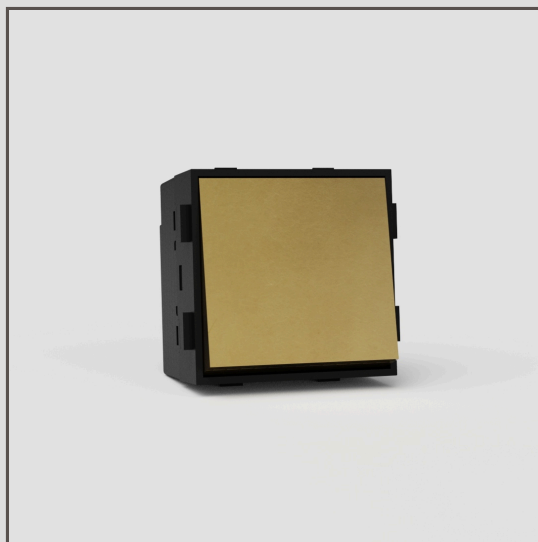


## Mécanisme Interrupteur Va et Vient Carré - Laiton Ancien (Insert Noir)

31945



En utilisant nos composants d'interrupteurs, vous pouvez créer n'importe quelle combinaison de plaque et d'interrupteur dont vous avez besoin.

Nous avons fabriqué cet interrupteur va et vient carré en laiton massif, plutôt qu'en plastique recouvert de métal, pour obtenir des bords parfaitement nets. Nous le vieillissons ensuite à la main pour lui donner un aspect ancien.

Utilisez cet interrupteur va et vient lorsque vous souhaitez simplement allumer et éteindre un circuit d'éclairage. Vous pouvez avoir jusqu'à deux de ces interrupteurs sur un circuit. Pour trois ou plus, ajoutez un interrupteur inverseur.

Le Laiton Ancien est ce que l'on appelle une finition « vivante » car il réagit à l'air et à l'humidité qui l'entourent, ce qui le fait foncer (surtout dans les zones les plus touchées). Nous lui avons donné une longueur d'avance en le vieillissant à la main, ce qui lui confère un aspect vieilli dès sa sortie de l'emballage.

- Système électrique breveté conçu pour permettre notre finition affleurante unique
- Conçu pour produire un "clic" satisfaisant
- Compatible avec nos plaques d'interrupteur en laiton massif avec finition Laiton Ancien ou nos plaques transparentes
- Doit être utilisé avec les plaques et les boîtes d'encastrement Corston
- Vous aurez également besoin de nos cornières de 9 mm pour les murs en briques ou de nos cornières à enduit de 3 mm pour les plaques de plâtre recouvertes d'un enduit
- Utilisez notre scie cloche à brique ou à placo de taille adaptée pour faciliter l'installation