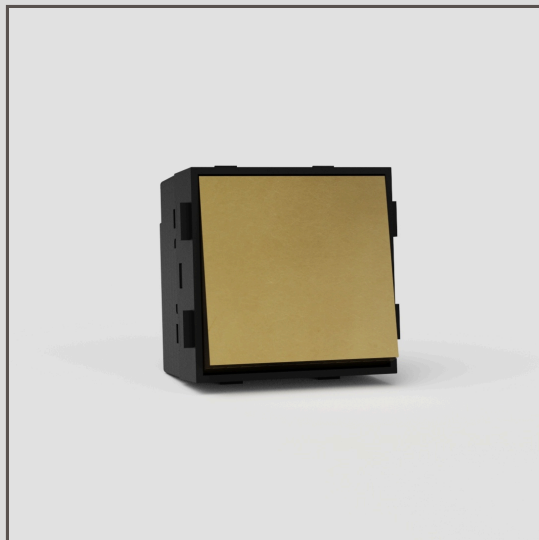


Mécanisme Bouton Poussoir Carré - Laiton Ancien (Insert Noir)

39593



En utilisant nos composants d'interrupteurs, vous pouvez créer n'importe quelle combinaison de plaque et d'interrupteur dont vous avez besoin.

Nous avons fabriqué ce poussoir carré en laiton massif, plutôt qu'en plastique recouvert de métal, pour obtenir des bords parfaitement nets. Nous le vieillissons ensuite à la main pour lui donner un aspect ancien.

Ce bouton poussoir en Nickel Poli se remet en position "off" lorsque vous le relâchez. Vous pouvez l'utiliser pour des choses comme les sonnettes de porte, les broyeurs de déchets alimentaires dans l'évier et pour tamiser les lumières (avec un module de variation).

Le Laiton Ancien est ce que l'on appelle une finition « vivante » car il réagit à l'air et à l'humidité qui l'entourent, ce qui le fait foncer (surtout dans les zones les plus touchées). Nous lui avons donné une longueur d'avance en le vieillissant à la main, ce qui lui confère un aspect vieilli dès sa sortie de l'emballage.

- Système électrique breveté conçu pour permettre notre finition affleurante unique
- Compatible avec nos plaques d'interrupteur en laiton massif avec finition Laiton Ancien ou nos plaques transparentes
- Doit être utilisé avec les plaques et les boîtes d'encastrement Corston
- Vous aurez également besoin de nos cornières de 9 mm pour les murs en briques ou de nos cornières à enduit de 3 mm pour les plaques de plâtre recouvertes d'un enduit
- Utilisez notre scie cloche à brique ou à placo de taille adaptée pour faciliter l'installation