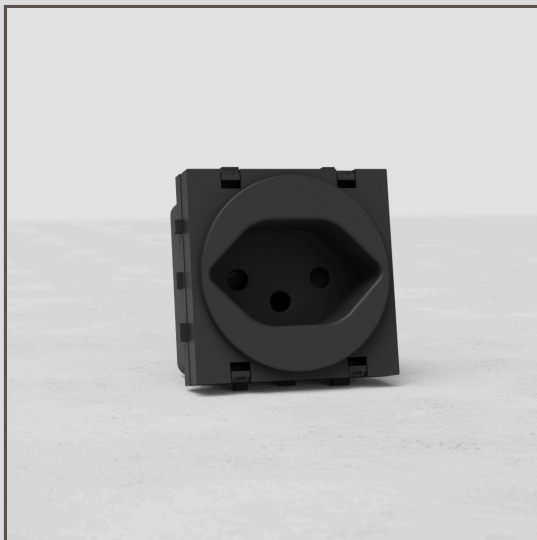


Okrągły moduł gniazda szwajcarskiego typ J - Czarny

35273



Korzystając z naszych komponentów można stworzyć dowolną kombinację ramki z włącznikiem.

Aby uzyskać daną kombinację gniazd należy połączyć czarny moduł gniazda szwajcarskiego (typ J) z jedną z naszych ramek na okrągły moduł.

Sposób montażu modułu gniazda do obudowy można znaleźć w naszej instrukcji.

- Opatentowany układ elektryczny opracowany w celu umożliwienia montażu w podtynkowym
- 10 A 250 V~
- Zaciski rubowe
- Konieczność instalacji z ramkami i puszkami elektrycznymi Corston
- Niezależnie od rodzaju również nasze profile tynkarskie 9 mm do ciał z cegły lub 3 mm profile do gładzi płyt gipsowo-kartonowych
- Użyj naszej precyzyjnie dobranej otwornicy do cegieł lub płyt gipsowo-kartonowych, aby ułatwić instalację
- Przeznaczony do ramek na okrągły moduł Corston
- 10 A - 250 V
- Zaciski rubowe