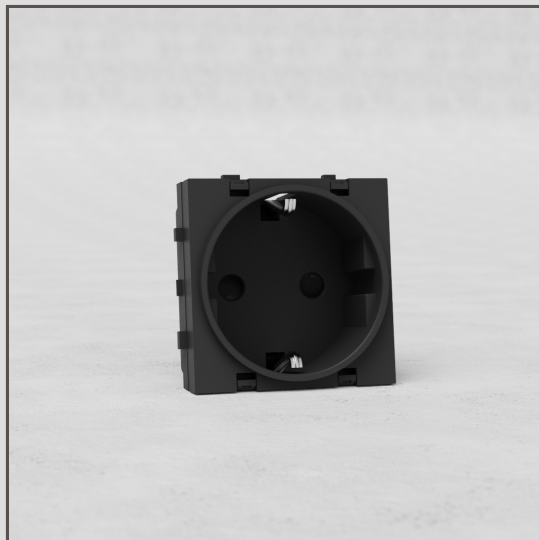


Módulo de alimentação Schuko Tipo F redondo – Preto

33062



Usando os nossos componentes de interruptor, pode criar qualquer combinação de espelho e interruptor de que precise.

Use este módulo Schuko preto com qualquer um dos nossos espelhos de módulo redondo para obter a combinação de tomadas que deseja.

Veja as nossas instruções sobre como montar o módulo de alimentação na estrutura

- Sistema elétrico patenteado projetado para possibilitar o nosso design embutido característico
- 16 A 250 V~
- Em conformidade com a norma DIN620
- Tem de ser instalado com espelhos e caixas de instalação Corston
- Também vai precisar do nosso perfil para alvenaria 9 mm para paredes de tijolo ou perfil para pladur 3 mm para gesso cartonado rebocado
- Use a nossa serra de orifício para tijolo ou gesso cartonado de dimensões precisas para uma instalação fácil
- Compatível com espelhos de módulo redondo Corston
- Em conformidade com a norma DIN620
- 16 A – 250 V
- Terminais sem parafusos