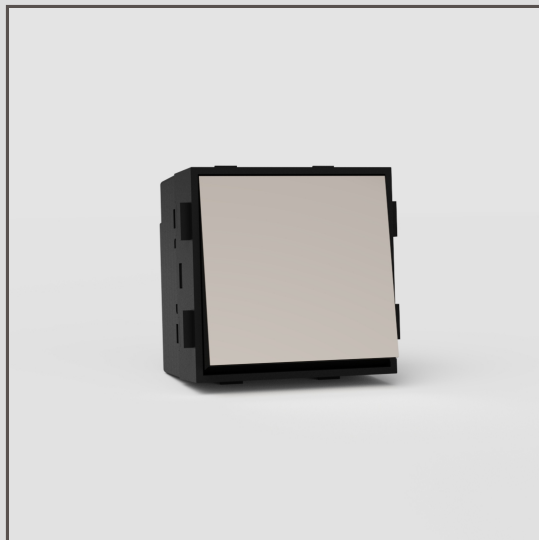


Wł cznik klawiszowy dwukierunkowy UE - Polerowany nikiel z czarnym

39478



Korzystając z naszych komponentów można stworzyć dowolną kombinację ramki z wł cznikiem.

Moduł wł cznika klawiszowego dwukierunkowego został wykonany z litego mosiądzu, a nie z tworzywa sztucznego. Dzięki temu tworzy precyzyjnie zdefiniowane krawędzie z wykończeniem z polerowanego niklu.

Wł cznik klawiszowy dwukierunkowy służy do włączania i wyłączania obwodu. Na jednym obwodzie mogą znajdować się maksymalnie dwa takie wł czniki. W przypadku trzech lub więcej wł czników należy dodać wł cznik krzyżowy.

Polerowany nikiel to nasza alternatywa dla chromu. Jest nieco cieplejszy, co naszym zdaniem jest bardziej uniwersalne, więc można go używać z ciepłymi lub chłodnymi paletami kolorów.

- Opatentowany układ elektryczny opracowany w celu umożliwienia montażu podtynkowego
- Zaprojektowany tak, aby zapewnić satysfakcjonujące kliknięcie
- Wł czniki pojedyncze, schodowe i wieżnikowe robimy jako jeden wł cznik, który jest kompatybilny do wszystkich tych wł czników
- Konieczność instalacji z ramkami i puszkami elektrycznymi Corston
- Niezależnie od tego, czy używamy naszych profili tynkarskich 9 mm do mocowania na cegle lub 3 mm do mocowania na gładzi płyt gipsowo-kartonowych
- Użyj naszej precyzyjnie dobranej otwornicy do cegieł lub płyt gipsowo-kartonowych, aby ułatwić instalację