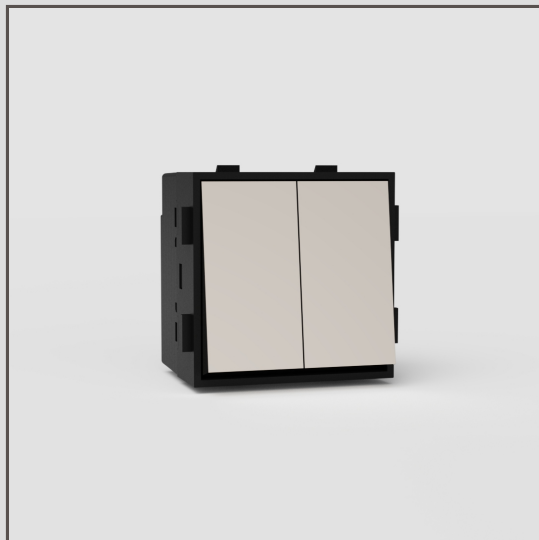


Podwójny włącznik klawiszowy krzyżowy UE - Polerowany nikiel z czarnym

37468



Korzystając z naszych komponentów można stworzyć dowolną kombinację ramki z włącznikiem.

Moduł podwójnego włącznika klawiszowego krzyżowego został wykonany z litego mosiądzu, a nie z plastiku, dzięki czemu tworzy precyzyjnie zdefiniowane krawędzie z wykończeniem z polerowanego niklu.

Włącznik krzyżowy w połączeniu z włącznikami dwukierunkowymi w obwodzie, pozwala na jego sterowanie z trzech lub więcej miejsc.

Polerowany nikiel to nasza alternatywa dla chromu. Jest nieco cieplejszy, co naszym zdaniem jest bardziej uniwersalne, więc można go używać z ciepłymi lub chłodnymi paletami kolorów.

- Opatentowany układ elektryczny opracowany w celu umożliwienia montażu w podtynkowym
- Zaprojektowany tak, aby zapewnić satysfakcjonujące kliknięcie
- Konieczność instalacji z ramkami i puszkami elektrycznymi Corston
- Niezależnie od tego, czy używamy naszych profili tynkarskich 9 mm do ciany z cegły lub 3 mm profile do gładzi płyt gipsowo-kartonowych
- Użyj naszej precyzyjnie dobranej otwornicy do cegieł lub płyt gipsowo-kartonowych, aby ułatwić instalację