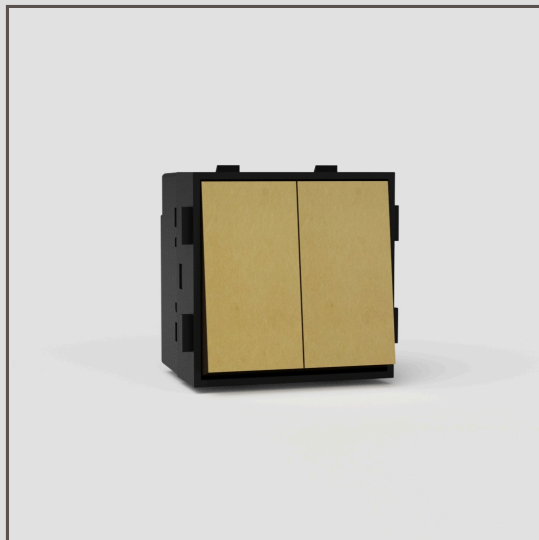


Podwójny włącznik klawiszowy dwukierunkowy UE - Antyczny mosiądz z czarnym

37402



Korzystając z naszych komponentów można stworzyć dowolną kombinację ramki z włącznikiem.

Moduł podwójnego włącznika klawiszowego dwukierunkowego został wykonany z litego mosiądzu, a zamiast plastiku owiniętego w metal, dzięki czemu tworzy precyzyjnie zdefiniowane krawędzie. Wykończenie jest poddawane ręcznej obróbce, aby nabrało antycznego charakteru.

Włącznik klawiszowy dwukierunkowy służy do włączania i wyłączania obwodu. Na jednym obwodzie mogą znajdować się maksymalnie dwa takie włączniki. W przypadku trzech lub więcej włączników należy dodać włącznik krzyżowy.

Antyczny mosiądz to tak zwana „żywa” powłoka, wykończenie reaguje na wilgoć unosząc się w powietrzu, co oznacza, że ciemnieje (szczególnie w miejscach, które są dotykane najczęściej). Ponadto powłoka została poddana procesowi ręcznego postarzenia, aby nabrała antycznego charakteru, zaraz po wyjściu z pudełka.

- Opatentowany układ elektryczny opracowany w celu umożliwienia montażu podtynkowego
- Zaprojektowany tak, aby zapewnić satysfakcjonujące kliknięcie
- Włączniki pojedyncze, schodowe i wieżnikowe robimy jako jeden włącznik, który jest kompatybilny do wszystkich tych włączników
- Konieczność instalacji z ramkami i puszkami elektrycznymi Corston
- Niezależnie od tego również nasze profile tynkarskie 9 mm do ciany z cegły lub 3 mm profile do gładzi płyt gipsowo-kartonowych
- Użyj naszej precyzyjnie dobranej otwornicy do cegieł lub płyt gipsowo-kartonowych, aby ułatwić instalację