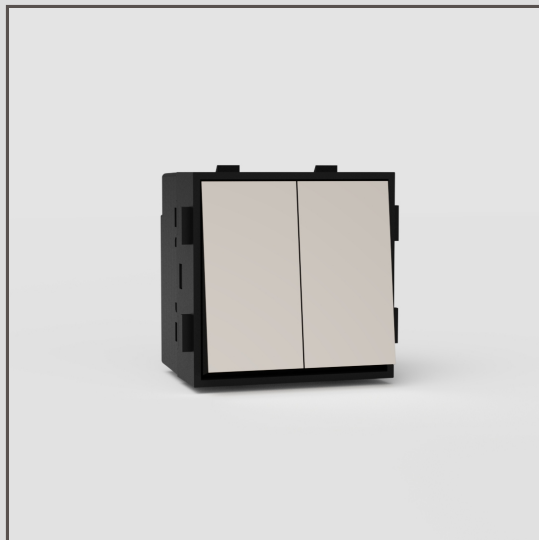


Podwójny włącznik klawiszowy dwukierunkowy UE - Polerowany nikiel z czarnym

34904



Korzystając z naszych komponentów można stworzyć dowolną kombinację ramki z włącznikiem.

Moduł podwójnego włącznika klawiszowego dwukierunkowego został wykonany z litego mosiądzu, a następnie elipsoidalny plastik owinięty w metal, dzięki czemu tworzy precyzyjnie zdefiniowane krawędzie z wykończeniem z polerowanego niklu.

Włącznik klawiszowy dwukierunkowy służy do włączania i wyłączania obwodu. Na jednym obwodzie mogą znajdować się maksymalnie dwa takie włączniki. W przypadku trzech lub więcej włączników należy dodać włącznik krzyżowy.

Polerowany nikiel to nasza alternatywa dla chromu. Jest nieco cieplejszy, co naszym zdaniem jest bardziej uniwersalne, więc można go używać z ciepłymi lub chłodnymi paletami kolorów.

- Opatentowany układ elektryczny opracowany w celu umożliwienia montażu podtynkowego
- Zaprojektowany tak, aby zapewnić satysfakcjonujące kliknięcie
- Włączniki pojedyncze, schodowe i wieżnikowe robimy jako jeden włącznik, który jest kompatybilny do wszystkich tych włączników
- Konieczność instalacji z ramkami i puszkami elektrycznymi Corston
- Niezależnie od tego również nasze profile tynkarskie 9 mm do ciany z cegły lub 3 mm profile do gładzi płyt gipsowo-kartonowych
- Użyj naszej precyzyjnie dobranej otwornicy do cegieł lub płyt gipsowo-kartonowych, aby ułatwić instalację