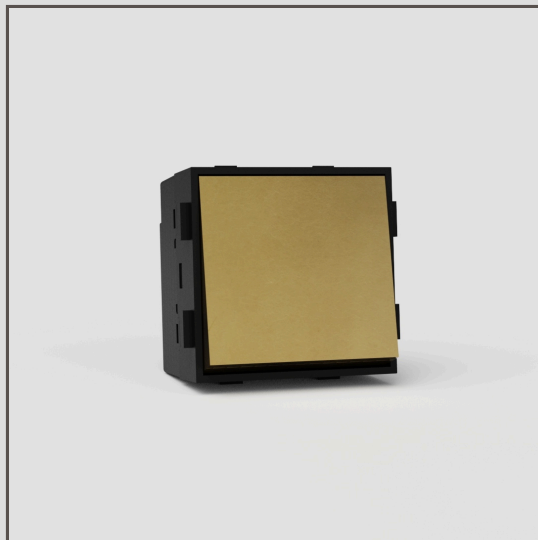


Wł cznik klawiszowy dwukierunkowy UE - Antyczny mosi dz z czarnym

31945



Korzystaj c z naszych komponentów mo na stworzy dowoln kombinacj ramki z wł cznikiem.

Moduł wł cznika klawiszowego dwukierunkowego został wykonany z litego mosi dzu, ani eli plastiku owini tego w metal, dzi ki czemu tworzy precyzyjnie zdefiniowane kraw dzie. Wyko czenie jest poddawane r cznej obróbce, aby nabrało antycznego charakteru.

Wł cznik klawiszowy dwukierunkowy słu y do wł czania i wył czania obwodu. Na jednym obwodzie mog znajdowa si maksymalnie dwa takie wł czniki. W przypadku trzech lub wi cej wł czników nale y doda wł cznik krzy owy.

Antyczny mosi dz to tak zwana „ ywa” powłoka, wyko czenie reaguje na wilgo unosz c si w powietrzu, co oznacza, e ciemnieje (szczególnie w miejscach, które s dotykane najcz ciej). Ponadto powłoka została poddana procesowi r cznego postarzenia, aby nabrała antycznego charakteru, zaraz po wyj ciu z pudełka.

- Opatentowany układ elektryczny opracowany w celu umo liwienia monta u podtynkowego
- Zaprojektowany tak, aby zapewni satysfakcjonuj ce klikni cie
- Wł czniki pojedyncze, schodowe i wiecznikowe robimy jako jeden wł cznik, który jest kompatybilny do wszystkich tych wł czników
- Konieczno instalacji z ramkami i puszkami elektrycznymi Corston
- Niezb dne b d równie nasze profile tynkarskie 9 mm do cian z cegły lub 3 mm profile do gładzi płyt gipsowo-kartonowych
- U yj naszej precyzyjnie dobranej otwornicy do cegieł lub płyt gipsowo-kartonowych, aby ułatwi instalacj