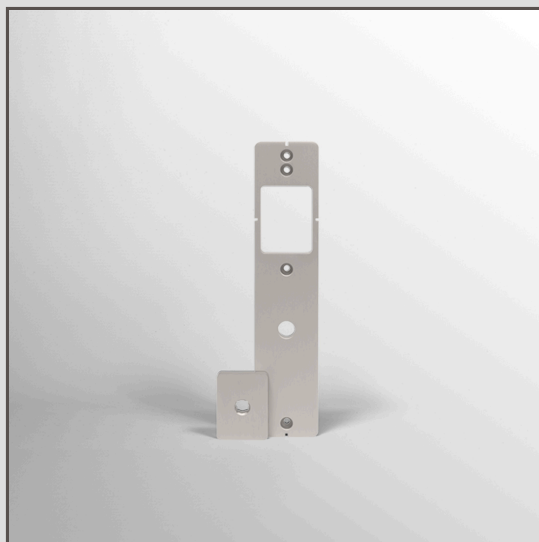


### Gabarito de molde plano

18247



Os nossos puxadores de porta com mola, de espelho curto e comprido, de perfil baixo foram concebidos com um mecanismo de mola que encaixa na sua porta.

Para instalar qualquer um dos nossos puxadores de porta com mola e espelhos, terá de cortar um quadrado na porta para o mecanismo.

O nosso gabarito irá fornecer um guia exato para a nossa broca perfiladora de molde, para que consiga obter o espaçamento correto dos furos.

- Compatível com espelhos curtos e compridos
- Concebido para assentar centralmente no trinco existente