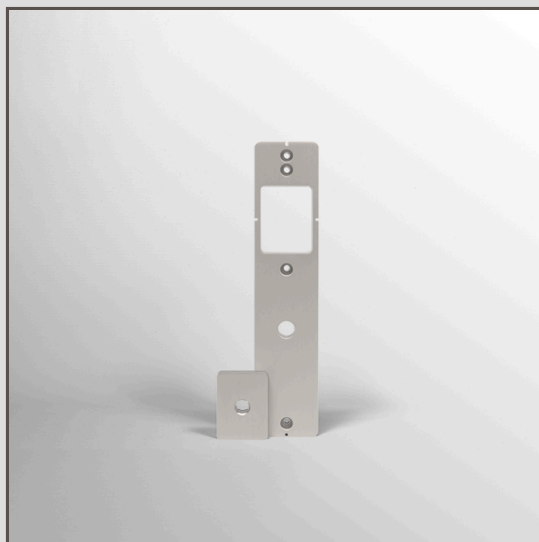


Platte Plaat Freesmal

18247



Onze subtiële verende deurgrepen met korte en lange platen zijn ontworpen zodat het verend mechanisme in jouw deur verborgen zit.

Om onze verende deurgrepen met achterplaten te bevestigen, moet je een vierkant voor het mechanisme gat uit de deur snijden.

Onze freesmal zorgt voor de exacte gids voor ons profielfrees sjabloon, zo creëer je een gat met de juiste afmeting.

- Geschikt voor korte en lange achterplaten
- Ontworpen om centraal in de bestaande grendel te zitten