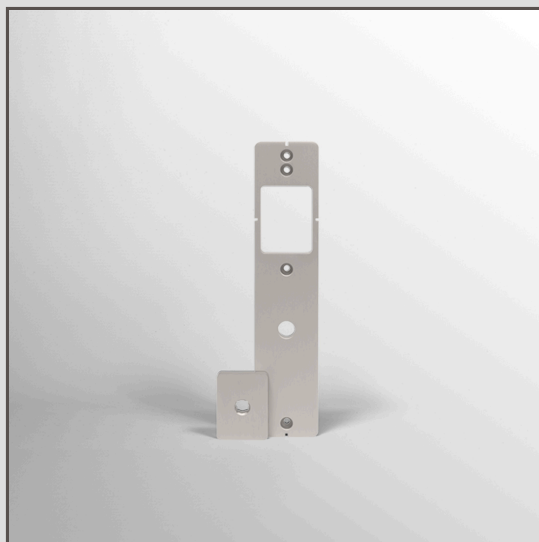


## Gabarit de Fraisage à Plaques Plates

18247



Nos poignées de porte à ressort discrètes, courtes et longues, sont dotées d'un mécanisme à ressort qui s'encastre dans la porte.

Pour installer l'une de nos poignées de porte à ressort avec plaque arrière, vous devez découper une ouverture carrée dans la porte pour le mécanisme.

Le gabarit de fraisage permet de guider avec précision la fraise à profiler, afin d'obtenir l'espacement correct entre les trous.

- Compatible avec les plaques de fond courtes et longues
- Conçu pour se placer au centre de la serrure existante